

Actino WT300 ランニングデータのマップ表示方法

1. WT300のランニングデータPCツールからTCXファイルでダウンロードする

Actino PCツールを起動しWT300からデータを取り込み後、

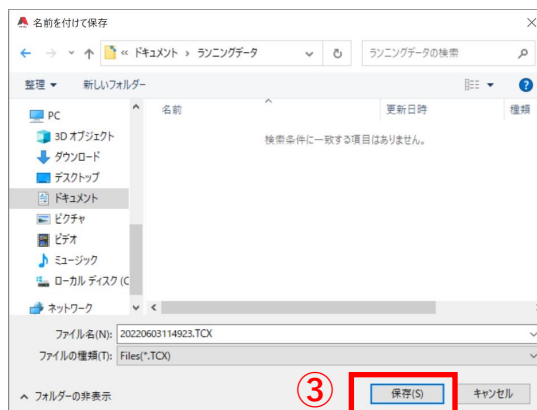
①閲覧したいランニングデータを選択

②「TCX GPX」タブをクリック



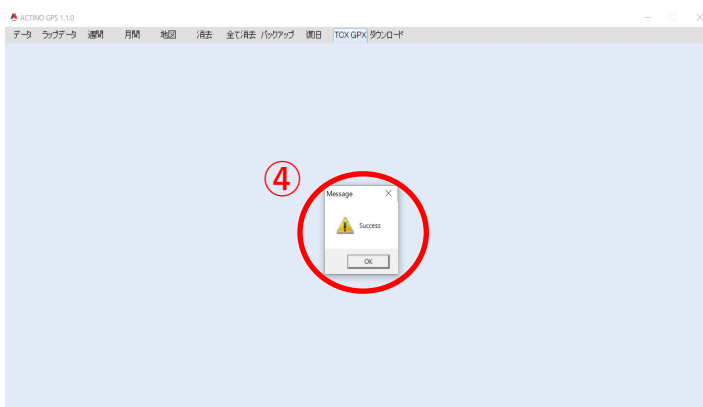
③任意の場所を選択して「保存」をクリック

(ファイルの種類は「Files(*.TCX)」を選択)



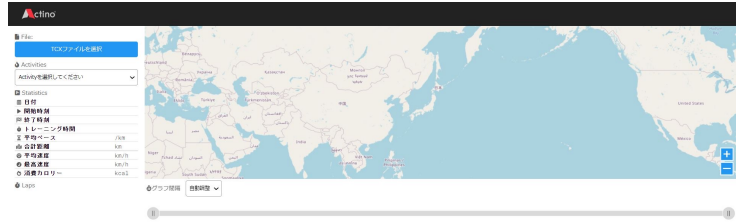
④Actino PCツールに「Success」と表示されればダウンロード完了となります。

「OK」をクリックして完了です。



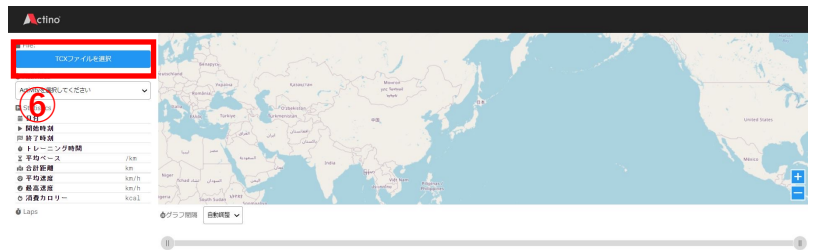
2. TCXファイルをACTINO Webツールへ読み込む

⑤WEBブラウザ(Chrome推奨)でACTINO Webツールページを開く



<https://actino.net/service/tools/chart-map.htm>

⑥「TCXファイルを選択」をクリック



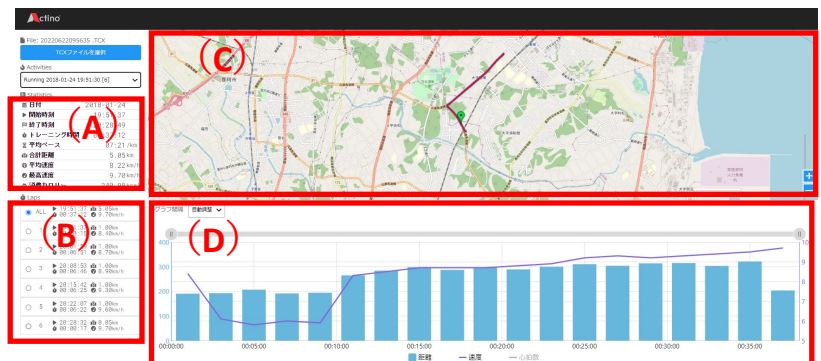
⑦③で保存したTCXファイル「○○○.tcx」を選択



⑧「開く」をクリック



トレーニングデータが表示されます。



- (A) データの基本情報 ※ラップ選択の場合はラップ間の情報を表示
- (B) データの表示範囲をALLからラップ毎に切り替えが可能
- (C) GPS軌跡のMAP表示
- (D) 走行速度、走行距離の時系列グラフ ※グラフ間隔の変更も可能